

O1 - les lettres finales muettes, les noms féminins en [e], [te]



Les lettres finales muettes

De nombreux mots ont une **consonne finale muette**, c'est-à-dire qu'elle n'est pas prononcée.

le début, le bruit, grand, à travers

Pour trouver cette consonne finale, on peut **former le féminin** (des adjectifs par exemple) ou trouver **un mot de la même famille**.

long → longue un marchand → une marchande



Ce n'est pas toujours possible et il y a des exceptions. Dans ce cas, il faut consulter un dictionnaire.

la toux (tousse), jus (juteux), verglas (verglacer), choix (choisir), un nerf (nerveux)

Les noms féminins en -é, -té

Les noms féminins terminés par le son [e] s'écrivent **-ée** : *une randonnée, une journée*

Exceptions : *une clé*

Les noms féminins terminés par le son [te] s'écrivent **-té** : *la gaieté, la beauté*

Exceptions : *une dictée, une portée, une montée, une pâtée, une jetée, et les noms de contenus comme une assiettée, une pelletée*

Vidéos à consulter



De nombreux mots ont des lettres finales muettes

chercher un mot de la même famille

Lettres finales muettes

Pour identifier cette lettre finale, on peut:

mettre au féminin le mot



Apprendre autrement

A la maison



Pour t'assurer que tu as bien compris ta leçon, et pour l'apprendre, tu peux essayer de répondre à ces questions et/ou essayer de faire ces activités interactives. Tu peux également demander à un adulte de t'y aider.



- Aide-toi du féminin pour trouver la lettre muette à la fin des mots suivants : allemand, polonais, savant, avocat...
- Cherche un mot de la même famille que les mots suivants et déduis-en la lettre finale muette : rapport, chaud, sang, tapis
- Ecris : impossible, emboîter, empiler, emmêler
- Comment écrit-on les noms féminins qui se terminent par le son [e] comme purée?
- Comment écrit-on les noms féminins qui se terminent par le son [te] comme beauté?



02 - Orthographe lexicale : son [j], son [œr], son [war]



Le son [j]

Le son [j] peut s'écrire de plusieurs façons :

i	y	il	ille
<i>la lumière</i>	<i>la bruyère</i>	<i>vieil</i>	<i>la corbeille</i>
<i>la clairière</i>	<i>joyeux</i>	<i>le bétail</i>	<i>la pagaille</i>
<i>crier</i>	<i>les yeux</i>	<i>l'écureuil</i>	<i>la grenouille</i>

Lorsqu'un nom se termine par le son [j], celui-ci s'écrit **-il** si le nom est **masculin** et **-ille** si le nom est **féminin**.

Exceptions : *un gorille, un portefeuille, du chèvrefeuille, un millefeuille.*

Les noms terminés par le son [œr]

Les **noms masculins et féminins** qui se terminent par le son [œr] s'écrivent **-eur** : *un aspirateur, un ordinateur, une fleur, un radiateur*

Exceptions : *le beurre, la demeure, l'heure*

Certains mots s'écrivent **-œur** : *le cœur, une sœur, le chœur*

Les noms terminés par le son [war]

Les **noms féminins** qui se terminent par le son [war] s'écrivent **-oire** : *une bouilloire...*

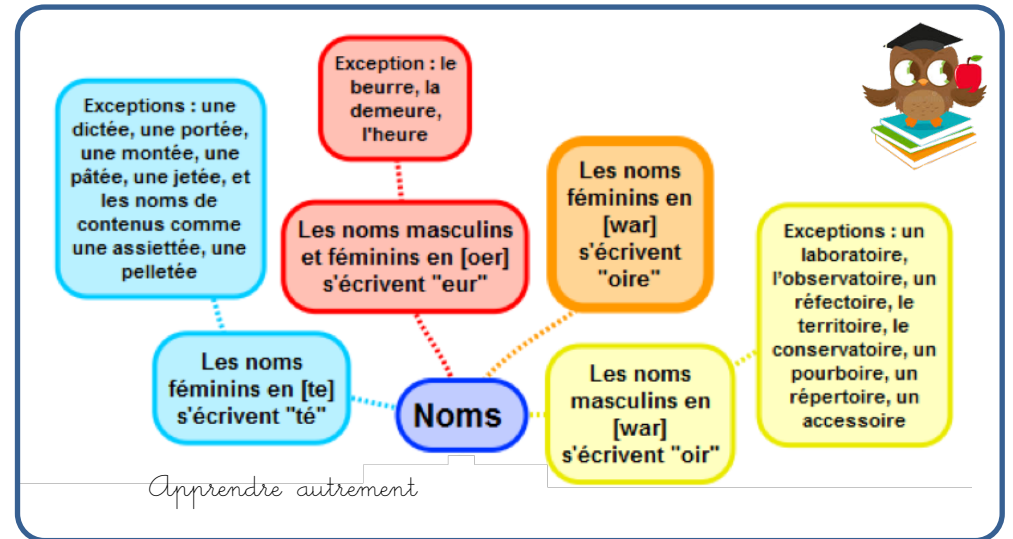
Les **noms masculins** qui se terminent par le son [war] s'écrivent **-oir** : *un tiroir ...*



Certains noms masculins s'écrivent **-oire** :

un laboratoire, l'observatoire, un réfectoire, le territoire, le conservatoire, un pourboire, un répertoire, un accessoire ...

Vidéo à consulter



A la maison



Pour t'assurer que tu as bien compris ta leçon, et pour l'apprendre, tu peux essayer de répondre à ces questions et/ou essayer de faire ces activités interactives. Tu peux également demander à un adulte de t'y aider.

- Comment s'écrit le mot : passoire?, poire?...
- Comment s'écrit le mot : arrosoir? entonnoir? réfectoire?...
- Comment s'écrivent les noms demeure, peur, horreur...



03 - Les homophones grammaticaux (1)



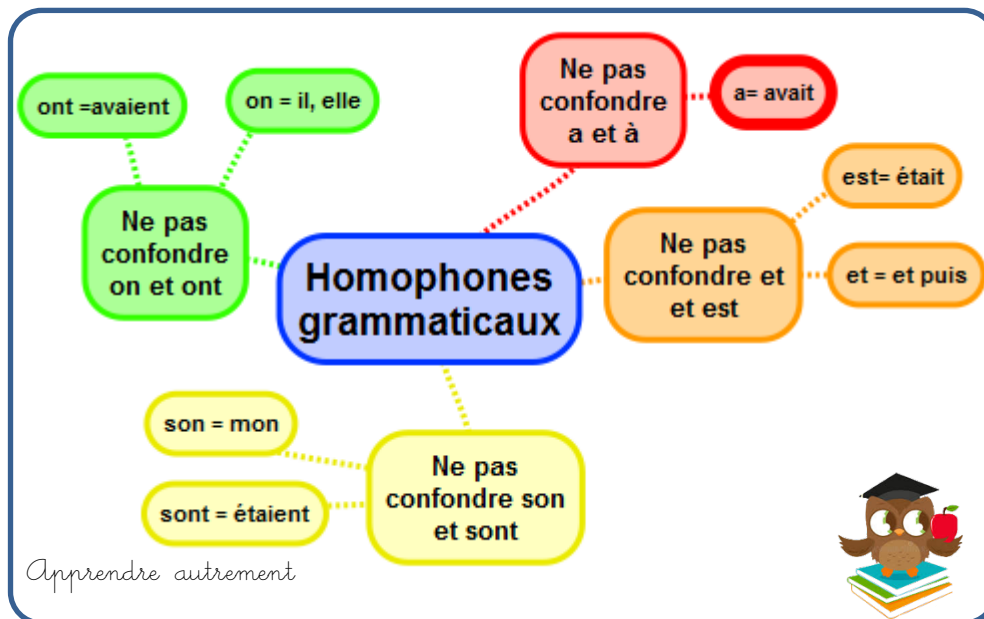
- ✓ Ne confonds pas **a** et **à** :
 - **a** est le verbe **avoir** au présent à la 3^{ème} personne du singulier. Il peut être remplacé par **avait** : *On y a (avait) construit des centres commerciaux.*
 - **à** est une préposition : *Les aéroports et les usines s'installent à l'écart.*

- ✓ Ne confonds pas **ont** et **on** :
 - **ont** est le verbe **avoir** au présent à la 3^{ème} personne du pluriel. Il peut être remplacé par **avaient** : *Ils ont (avaient) besoin de beaucoup d'espace.*
 - **on** est un pronom personnel de la 3^{ème} personne du singulier. Il est toujours **sujet** d'un verbe conjugué. On peut le remplacer par il ou elle : *On (elle) y'a construit des centres commerciaux.*

- ✓ Ne confonds pas **est** et **et** :
 - **est** est le verbe **être** au présent à la 3^{ème} personne du singulier. Il peut être remplacé par **était** : *La France est (était) un pays d'Europe..*
 - **et** est une conjonction de coordination qui sert à **relier** des mots ou des groupes de mots. Il peut être remplacé par **et aussi** : *Les aéroports et (et aussi) les usines s'installent à l'écart.*

- ✓ Ne confonds pas **sont** et **son** :
 - **sont** est le verbe **être** au présent à la 3^{ème} personne du pluriel. Il peut être remplacé par **étaient** : *Certains sont (étaient) très petits.*
 - **son** est un déterminant possessif. Il peut être remplacé par un autre déterminant possessif (mon, ton, son...). Il est **placé devant un nom commun** : *Chaque pays à son (ses) drapeau(x)*

Vidéo à consulter



A la maison



Pour t'assurer que tu as bien compris ta leçon, et pour l'apprendre, tu peux essayer de répondre à ces questions et/ou essayer de faire ces activités interactives. Tu peux également demander à un adulte de t'y aider.

- Par quoi peut-on remplacer le "a"?
- Par quoi peut-on remplacer le "est"?
- Par quoi peut-on remplacer le "sont"?
- Par quoi peut-on remplacer le "ont"?
- Choisis la forme appropriée : la machine a/à coudre, Manon et/est Julie, le garçon et son/sont chien, on/ont arrive...



04 - Les homophones grammaticaux (2)



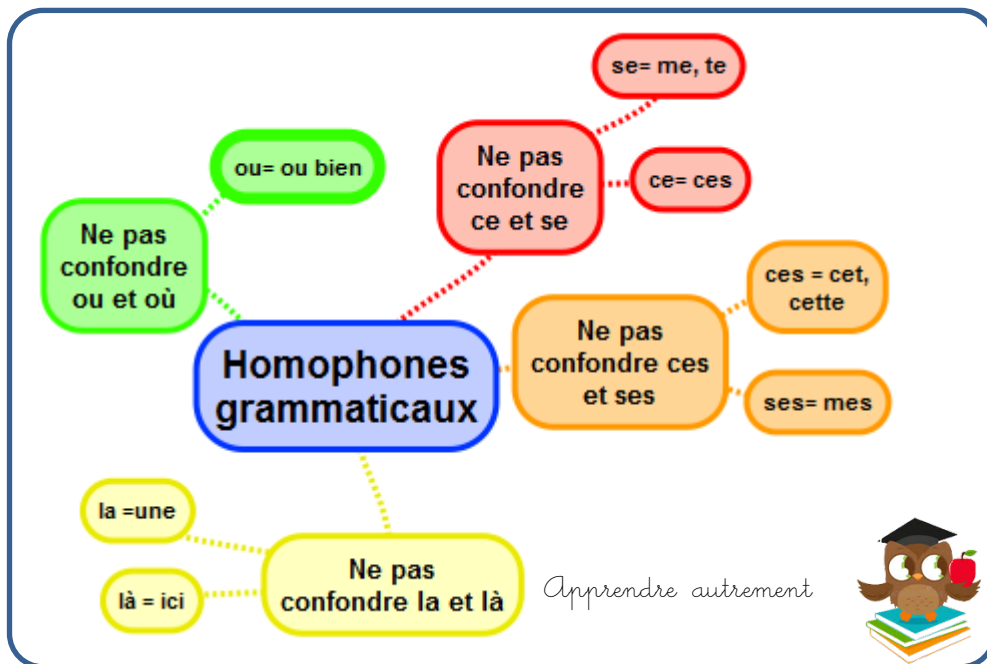
- ✓ Ne confonds pas **ce** et **se** :
 - **se** est un pronom de la 3^{ème} personne du singulier. Il est toujours **placé devant un verbe**. Il peut être remplacé par **me** ou **te** lorsque l'on change de personne : *Aliénor se laisse glisser.* → *Je me laisse glisser.*
 - **ce** est un déterminant démonstratif. Il **accompagne un nom**. Il peut être remplacé par **ces** : *Ce texte est écrit par Arthur.* → *Ces textes sont écrits par Arthur.*

- ✓ Ne confonds pas **ces** et **ses** :
 - **Ces** est un déterminant démonstratif. Il **accompagne un nom**. Il peut être remplacé par **ce, cette** ou **cet** : *ces loups* → *ce loup*
 - **ses** est un déterminant possessif. Il **accompagne un nom**. Il peut être remplacé par **son** ou **sa** : *ses talons* → *son talon*

- ✓ Ne confonds pas **où** et **ou** :
 - **où** exprime le plus souvent un lieu : *Où est-ce qu'elle pourrait l'avoir enfoui ?*
 - **ou** relie deux mots ou deux groupes de mots. Il peut être remplacé par **ou bien** : *Ce trésor, tu l'as enterré ou (ou bien) tu l'as caché.*

- ✓ Ne confonds pas **là** et **la** :
 - **la** est un article défini. Il fait partie d'un groupe nominal, il est **placé devant un nom ou un adjectif**. Il peut être remplacé par **une** : *Rachel a ouvert la (une) fenêtre.*
 - **là** exprime le plus souvent un lieu. Il peut être remplacé par **ici** : *Nous étions là.* → *Nous étions ici.*

Vidéo à consulter



À la maison



Pour t'assurer que tu as bien compris ta leçon, et pour l'apprendre, tu peux essayer de répondre à ces questions et/ou essayer de faire ces activités interactives. Tu peux également demander à un adulte de t'y aider.

- Par quoi peut-on remplacer le "ces"?
- Par quoi peut-on remplacer le "se"?
- Par quoi peut-on remplacer le "là"?
- Par quoi peut-on remplacer le "ou"?
- Choisis la forme appropriée : il se/ce lave; il a perdu ses/ces clés; elle habite la/là; veux tu du riz ou/où de la salade



05 - La formation du féminin pour les noms et adjectifs



Le féminin des noms

Le féminin d'un nom se forme souvent en ajoutant **e** à la fin :

un avocat → une avocate

Certains noms ont une terminaison particulière. Parfois, on doit :

- **ajouter un accent grave** et un **e** final : *un boulanger → une boulangère*
- **transformer** les lettres finales : *un chanteur → une chanteuse, un facteur → une factrice, un ogre → une ogresse*
- **changer** la consonne finale et ajoute un **e** : *un sportif → une sportive*
- **doubler** la consonne finale et ajouter un **e** : *un musicien → une musicienne*



Certains féminins sont différents du masculin : *un homme → une femme*
D'autres sont identiques : *un fleuriste → une fleuriste*

Le féminin des adjectifs qualificatifs

Pour former le féminin d'un adjectif, on ajoute le plus souvent un **e** à l'adjectif masculin : *grand → grande, rond → ronde*

Les adjectifs qui se terminent par un **e** au masculin **ne changent pas** au féminin : *un monsieur maigre → une dame maigre*

Cas particuliers :

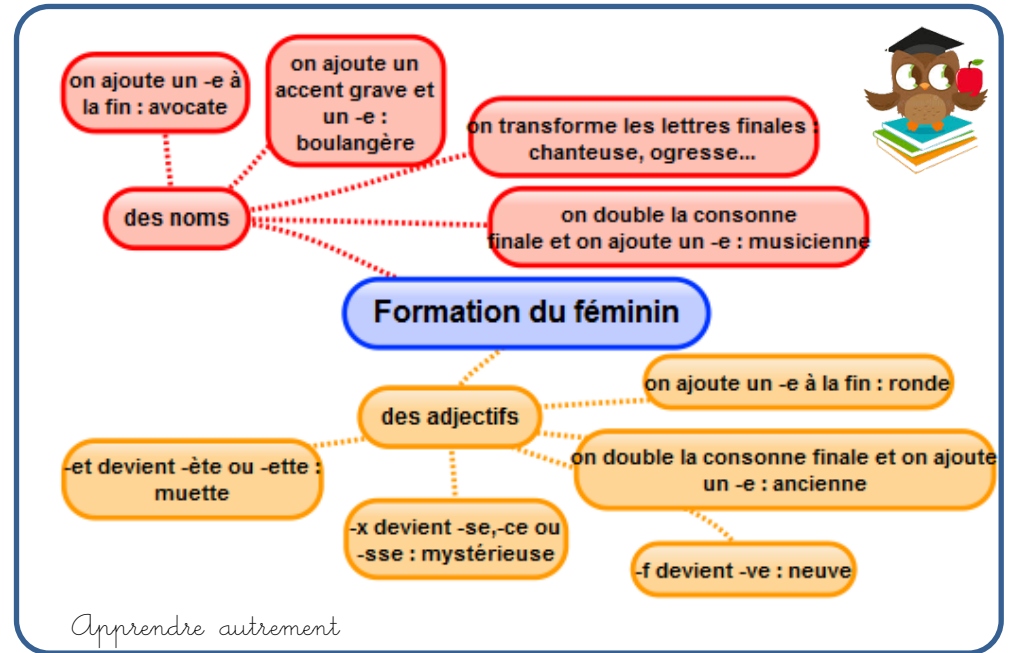
La consonne finale est changée :

- elle est **doublée** : *ancien → ancienne, gros → grosse*
- **-f** devient **-ve** : *vif → vive*
- **-x** devient **-se, -ce** ou **-sse** : *mystérieux → mystérieuse, doux → douce*
- **-et** devient **-ète** ou **-ette** : *discret → discrète, coquet → coquette*
- **-er** devient **-ère** : *léger → légère, entier → entière*



Certains adjectifs ont une **terminaison très différente** au masculin et au féminin : *nouveau → nouvelle, frais → fraîche, public → publique*

Vidéo à consulter



A la maison



Pour t'assurer que tu as bien compris ta leçon, et pour l'apprendre, tu peux essayer de répondre à ces questions et/ou essayer de faire ces activités interactives. Tu peux également demander à un adulte de t'y aider.

- Comment forme-t-on le féminin des noms?
- Trouve le féminin des noms suivants : un roi, un héros, un neveu, un frère ...
- Comment forme-t-on le féminin des adjectifs?
- Trouve le féminin des adjectifs suivants : naturel, beau, peureux, mignon ...



06 - Le pluriel des noms et des adjectifs



Le pluriel des noms

Le plus souvent, pour former le **pluriel** d'un nom, on ajoute un **s** au singulier.

Les noms qui se terminent par **s, x ou z ne changent pas**.

Sept noms en **-ou** se terminent par **-oux** au pluriel : *des hiboux, des joujoux, des poux, des bijoux, des cailloux, des choux, des genoux.*

Les noms qui se terminent au singulier par **-au, -eau et -eu** prennent un **x** au pluriel.

un esquimau → des esquimaux, un lieu → des lieux, un traineau → des traineaux

Exceptions : *des landaus, des bleus, des pneus, des émeus*

Les noms en **-al** se terminent en **-aux** au pluriel.

un animal → des animaux, un végétal → des végétaux

Exceptions : *des bals, des carnivals, des chacals, des étals, des festivals, des récitals, des régals, des narvals...*

La plupart des noms en **-ail** prennent un **s** au pluriel.

un éventail → des éventails

Mais certains noms en **-ail** se terminent en **-aux** au pluriel.

un corail → des coraux, un travail → des travaux, un vitrail → des vitraux

Le pluriel des adjectifs

Pour former le **pluriel d'un adjectif**, on ajoute le plus souvent un **s**.

Les adjectifs qui se terminent par **s** ou par **x ne changent pas** au pluriel.

Les adjectifs qui se terminent en **-eau** font leur pluriel en **-eaux** :

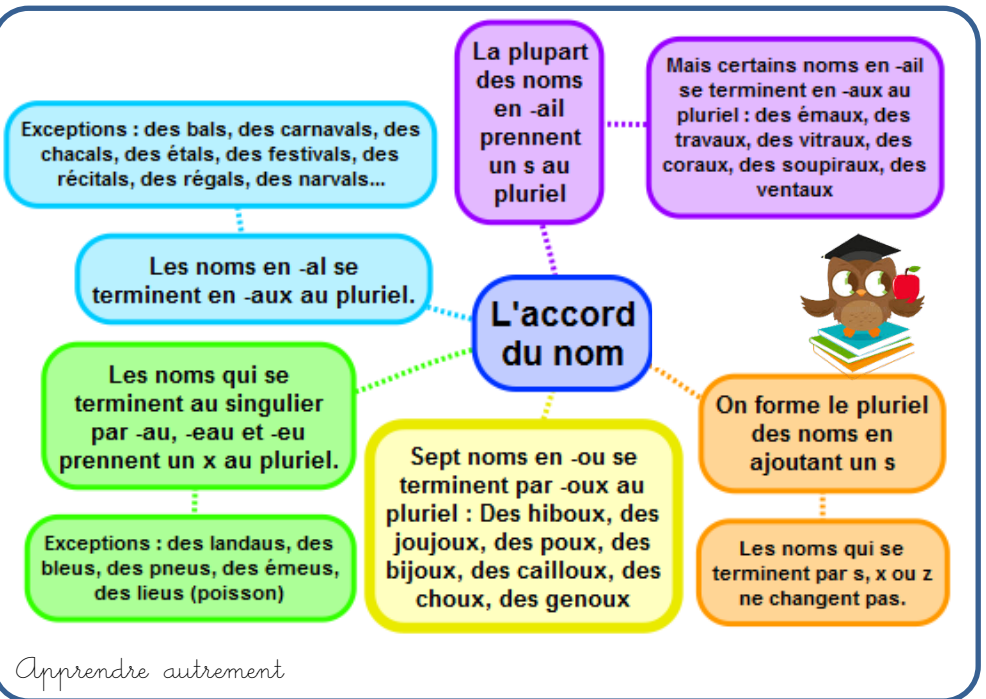
un climat nouveau → des climats nouveaux

La plupart des adjectifs qui se terminent par **-al** font leur pluriel en **-aux**.

le principal climat → les principaux climats

Exceptions : *banals, bancals, fatals, finals, glacials, natal, navals*

Vidéos à consulter



À la maison



Pour t'assurer que tu as bien compris ta leçon, et pour l'apprendre, tu peux essayer de répondre à ces questions et/ou essayer de faire ces activités interactives. Tu peux également demander à un adulte de t'y aider.

- Comment forme-t-on le pluriel des noms en général?
- Cite les sept noms en **-ou** qui font leur pluriel en **-oux**?
- Mets au pluriel : chapeau, bateau, aveu, landau, pneu...
- Mets au pluriel : animal, narval ...
- Mets au pluriel : portail, corail, éventail, soupirail...
- Comment forme-t-on le pluriel des adjectifs?
- Mets au pluriel : beau, nouveau
- Mets au pluriel : principal, final, glacial, ...



01 - Le participe passé et l'infinitif



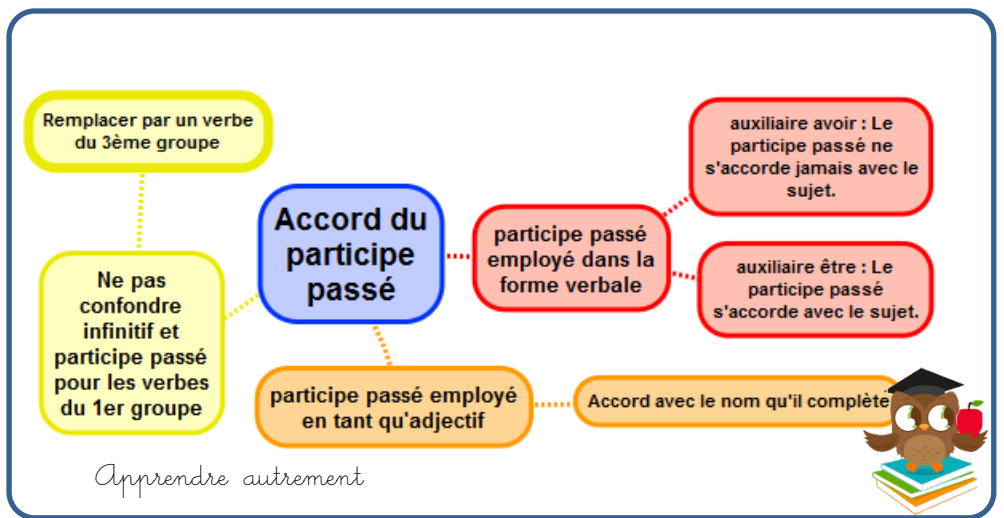
Le participe passé et l'infinitif d'un verbe en -er se terminent par le son [e] mais ils n'ont pas la même terminaison : -er pour l'infinitif, -é pour le participe passé.

Il ne faut pas utiliser un appareil qui est branché en présence d'eau.
verbe à l'infinitif participe passé

Pour savoir s'il faut écrire le participe passé ou l'infinitif, on peut remplacer le verbe par un verbe ne se terminant pas par -er. Ainsi on peut entendre la lettre finale.

Il ne faut pas poser de radio sur la baignoire. → Il ne faut pas mettre de radio sur la baignoire.
J'ai posé la radio sur l'étagère. → J'ai mis la radio sur l'étagère.

Vidéo à consulter



A la maison



Pour t'assurer que tu as bien compris ta leçon, et pour l'apprendre, tu peux essayer de répondre à ces questions et/ou essayer de faire ces activités interactives. Tu peux également demander à un adulte de t'y aider.

- Dans quel cas le participe passé s'accorde-t-il avec le sujet?
- Comment distinguer le participe passé de l'infinitif pour les verbes du 1er groupe ?
- Accorde si nécessaire : elles sont allé__ / Vous avez visité__...
- Remplace par un verbe du 3ème groupe et choisis la forme qui convient : nous avons partagé/partager notre goûter; nous voulons apporté/apporter notre jeu...

