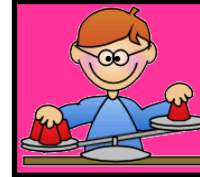
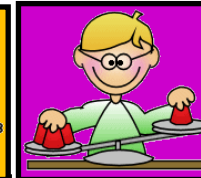
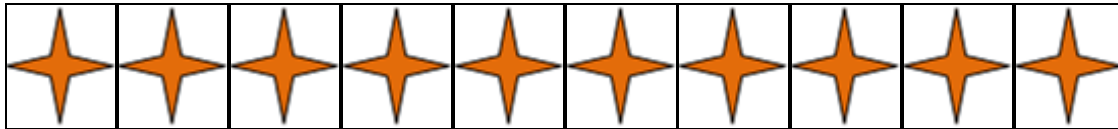


<p><b>Longueur</b></p> 	<p><b>Masse</b></p> 	<p><b>Contenance</b></p> 	<p><b>Durée</b></p> 	<p><b>Masse</b></p> 	<p><b>Longueur</b></p> 	<p><b>Au choix</b></p> 	<p><b>Durée</b></p> 
<p><b>Au choix</b></p> 	<div style="text-align: center;">  <h1>Mesuro Presto</h1>  <p><small>www.laclassedemallory.com</small></p> </div>					<p><b>Contenance</b></p> 	
<p><b>Longueur</b></p> 						 ☆ ☆ ☆ ☆	<p><b>Longueur</b></p> 
<p><b>Durée</b></p> 						 ☆ ☆ ☆ ☆	<p><b>Durée</b></p> 
<p><b>Contenance</b></p> 						 ☆ ☆ ☆ ☆	<p><b>Masse</b></p> 
<p><b>Masse</b></p> 						 ☆ ☆ ☆ ☆	<p><b>Contenance</b></p> 
<p><b>Longueur</b></p> 						<p><b>Contenance</b></p> 	<p><b>Durée</b></p> 



### Longueur



Quelle unité de longueur  
utiliseras-tu pour mesurer  
une fourmi?

Réponse : le millimètre

### Longueur



Quelle unité de longueur  
utiliseras-tu pour mesurer la  
distance entre deux villes?

Réponse : le kilomètre

### Longueur



Quelle unité de longueur  
utiliseras-tu pour mesurer  
un segment?

Réponse : le centimètre

### Longueur



Quelle unité de longueur  
utilise-t-on pour mesurer la  
taille d'un homme?

Réponse : le mètre

### Longueur



Quelle unité de longueur  
utiliseras-tu pour mesurer  
un tour de taille?

Réponse : le centimètre

### Longueur



Des promeneurs marchent 3 km puis s'arrêtent. Ils repartent et parcourent 4500 m. Quelle distance en mètres ont-ils parcouru?

Réponse : 7500 m

### Longueur



Une voiture se rend de Lyon à Paris et parcourt 465 km. Elle va ensuite à Lille et parcourt 222 km. Quelle est la distance totale parcourue?

Réponse : 687 km

### Longueur



Jules trace un segment de 4 cm, il le prolonge ensuite de 25 mm puis de 5 mm. Combien mesure le segment de Jules?

Réponse : 70 mm ou 7 cm

### Longueur



Il y a un an Léonie mesurait 1 m 26. Durant l'année elle a grandi de 17 cm. Quelle est la taille de Léonie?

Réponse : 1 m 43 ou 143 cm

### Longueur



Karim se rend à pied à l'école qui est situé à 350 m de chez lui. Il va ensuite à la bibliothèque qui se trouve à 5 dam de l'école. Quelle distance a-t-il parcouru?

Réponse : 400 m ou 40 dam

### Longueur



Convertis :  
2 km = ... m ?

Réponse : 2000 m

### Longueur



Convertis :  
800 cm = ... m ?

Réponse : 8 m

### Longueur



Convertis :  
25 dam = ... dm ?

Réponse : 2500 dm

### Longueur



Convertis :  
35 m = ... mm ?

Réponse : 35000 mm

### Longueur



Convertis :  
65 hm = ... m ?

Réponse : 6500 m

### Longueur



Convertis :  
500 dam = ... km

Réponse : 5 km

### Longueur



Convertis :  
65 000 mm = ... m

Réponse : 65 m

### Longueur



Convertis :  
480 m = ... dam

Réponse : 48 dam

### Longueur



Convertis :  
6 500 mm = ... m

Réponse : 6,5 m

### Longueur



Convertis :  
5 m = ... hm

Réponse : 0.05 hm

### Contenance



Quelle unité de contenance utiliseras-tu pour mesurer la contenance d'une bouteille d'eau?

Réponse : le litre

### Contenance



Quelle unité de contenance utiliseras-tu pour mesurer la contenance d'une seringue?

Réponse : le millilitre

### Contenance



Quelle unité de contenance utiliseras-tu pour mesurer la contenance d'un verre?

Réponse : le centilitre

### Contenance



Quelle unité de contenance utiliseras-tu pour mesurer la contenance d'un réservoir d'essence?

Réponse : le litre ou le décalitre

### Contenance



Quelle unité de contenance utiliseras-tu pour mesurer la contenance d'une piscine?

Réponse : l'hectolitre

### Contenance



Pour réaliser sa recette Marion doit incorporer 2dL de lait et 10cL d'huile. Quelle quantité de liquide doit-elle utiliser?

Réponse : 30cL ou 3dL

### Contenance



Un verre contient 25cL. Combien faudra-t-il de verre pour vider une bouteille d'un litre?

Réponse : 4 (car  $4 \times 25\text{cL} = 100\text{cL} = 1\text{L}$ )

### Contenance



Pendant la journée Assia a bu 25cL de cacao, 25cL de jus de fruits et 1L d'eau. Quelle quantité de liquide Assia a-t-elle absorbée ?

Réponse : 150cL ou 1,5L

### Contenance



Justin mélange 1L d'eau avec 30cL de sirop de fraise et 4dL de sirop de framboise. Quelle quantité de liquide obtient-il?

Réponse : 1,7L ou 170cL ou 17dL

### Contenance



Pour remplir sa piscine Yvan y verse 35hL. Après s'être baigné, il se rend compte qu'il manque 50L d'eau. Combien reste-t-il de litres d'eau dans la piscine?

Réponse : 3450L

### Contenance



Convertis :

5 hL = ... L?

Réponse : 500L

### Contenance



Convertis :

600 mL = ... dL ?

Réponse : 6 dL

### Contenance



Convertis :

95 L = ... mL ?

Réponse : 95 000 mL

### Contenance



Convertis :

55 daL = ... dL ?

Réponse : 5 500 dL

### Contenance



Convertis :

9 000 L = ... hL ?

Réponse : 90 hL

## Contenance



Convertis :

7 000 mL = ... L ?

Réponse : 7L

## Contenance



Convertis :

35 dL = ... L ?

Réponse : 0,35L

## Contenance



Convertis :

75 dL = ... mL ?

Réponse : 7 500 mL

## Contenance



Convertis :

84 dL = ... L

Réponse : 8,4 L

## Contenance



Convertis :

5 hL = ... mL

Réponse : 500 000 mL

## Masse



Quelle unité de masse utiliseras-tu pour déterminer le poids d'un éléphant?

Réponse : la tonne

## Masse



Quelle unité de masse utiliseras-tu pour déterminer le poids d'une pomme?

Réponse : le gramme

## Masse



Quelle unité de masse utiliseras-tu pour déterminer le poids d'une personne?

Réponse : le kilogramme

## Masse



Quelle unité de masse utiliseras-tu pour déterminer le poids d'une fourmi?

Réponse : le milligramme

## Masse



Quelle unité de masse utiliseras-tu pour déterminer le poids d'un bureau?

Réponse : le kilogramme

## Masse



Pour faire un gâteau Mehdi mélange 200g de farine, 150g de sucre et 35g de beurre. Quelle quantité de pâte obtient-il?

Réponse : 385 g

## Masse



L'année dernière Sanddy pesait 28kg. Durant l'année elle a grossi de 4600g. Quel est le poids actuel de Sanddy?

Réponse : 32kg600 ou 32 600 g

## Masse



Dans son panier Josette transporte 5 pot de confiture de 100g, 1kg de pomme et 1500g de pomme de terre. Combien pèse son panier?

Réponse : 3kg ou 3000g

## Masse



Combien de pots de 200g faut-il pour répartir 1kg et 400g de confiture ?

Réponse : 7 ( car  $7 \times 200g = 1400 g$  )

## Masse



La voiture de Mme.Truc pèse 1t500. Mme Truc pèse 50kg et elle a mis une valise de 28 000 g dans le coffre. Quel est le poids total du véhicule

Réponse : 1578 kg = 1t578 = 1578000g

## Masse



Convertis :

3t = ... kg ?

Réponse : 3 000kg

## Masse



Convertis :

12 kg = ... g ?

Réponse : 12 000g

## Masse



Convertis :

55g = ... mg ?

Réponse : 55 000 mg

## Masse



Convertis :

75 kg = ... dag ?

Réponse : 7 500 dag

## Masse



Convertis :

5 000 g = ... kg ?

Réponse : 5 kg

## Masse



Convertis :

600 mg = ... g ?

Réponse : 0,6 g ou 0,600g

## Masse



Convertis :

75 000 kg = ... t ?

Réponse : 75 t

## Masse



Convertis :

450g = ... kg ?

Réponse : 0,45 kg ou 0,450 kg

## Masse



Convertis :

6500 g = ... kg

Réponse : 6,5 kg ou 6,500kg

## Masse



Convertis :

35 dag = ... cg

Réponse : 35 000 cg

## Durée



Quelle unité de mesure  
utiliseras-tu pour déterminer  
la durée d'une course de  
100m ?

Réponse : seconde

## Durée



Quelle unité de mesure  
utiliseras-tu pour déterminer  
la durée d'une période  
historique ?

Réponse : siècle

## Durée



Quelle unité de mesure  
utiliseras-tu pour déterminer  
la durée d'une journée de  
classe ?

Réponse : heure

## Durée



Quelle unité de mesure  
utiliseras-tu pour déterminer  
la durée d'une récréation ?

Réponse : minute

## Durée



Quelle unité de mesure  
utiliseras-tu pour déterminer  
l'âge d'une personne ?

Réponse : année

### Durée



Un film débute à 20h45 et se termine à 22h00. Combien de temps a-t-il duré ?

Réponse : 1h15 ou 75 min

### Durée



Jibril a rendez-vous chez le médecin à 9h55. La consultation dure en moyenne 17min. A quelle heure ressortira-t-il ?

Réponse : 10h12

### Durée



Une voiture parcourt 60 km par heure. Combien de temps lui faudra-t-il pour parcourir 180 km ?

Réponse : 3 heures

### Durée



Chaque jour Louis lit pendant 12 minutes. Au bout de 6 jours, il a terminé son livre. Combien de temps a-t-il mis pour le lire ?

Réponse : 72 minutes ou 1h12

### Durée



Lors d'un marathon, le vainqueur passe la ligne d'arrivée au bout de 2h08min. Le dernier au bout de 4h35. Quel est son retard ?

Réponse : 2h27min

### Durée



Convertis :  
 $2j = \dots h ?$

Réponse : 48 h

### Durée



Convertis :  
 $3 \text{ semaines} = \dots j ?$

Réponse : 21 j

### Durée



Convertis :  
 $6h = \dots \text{min} ?$

Réponse : 360 min

### Durée



Convertis :  
 $8\text{min} = \dots s ?$

Réponse : 480 s

### Durée



Convertis :  
 $1h = \dots s ?$

Réponse : 3 600 s

### Durée



Convertis :  
 $540 \text{ min} = \dots h ?$

Réponse : 9h

### Durée



Convertis :  
 $240s = \dots \text{min} ?$

Réponse : 4 min

### Durée



Convertis :  
 $72 h = \dots j ?$

Réponse : 3 jours

### Durée



Convertis :  
 $135 \text{ min} = \dots h \dots \text{min} ?$

Réponse : 2h15min

### Durée



Convertis :  
 $200 s = \dots \text{min} \dots s ?$

Réponse : 3 min 20s

**Durée** 

Bravo! Tu gagnes une étoile !

**Durée** 

DOMMAGE! Tu perds une étoile !

**Masse** 

Bravo! Tu gagnes une étoile!

**Masse** 

DOMMAGE! Tu perds une étoile!

**Contenance** 

Bravo! Tu gagnes une étoile !

**Contenance** 

DOMMAGE! Tu perds une étoile!

**Longueur** 

Bravo! Tu gagnes une étoile!

**Longueur** 

DOMMAGE! Tu perds une étoile!

## MESURO PRESTO

Nb de joueurs : 4

But du jeu : obtenir 4 étoiles dans chacun des domaines des mesures avant que la dynamite n'explose

Règle du jeu: les joueurs déplacent leur pion sur le plateau à l'aide d'un dé. Ils répondent aux questions indiquées par les cases. En cas de bonne réponse, ils remportent une étoile. En cas de mauvaises réponses, c'est le fil de la dynamite qui se consume (on rajoute alors une étoile à 4 branches).